



## Duktätning i en mängd dimensioner

ASSA ABLOY DS6060P är en duktätning som finns att tillgå i en mängd olika höjder och bredder. Denna modell har en självjusterande övre frontsektion som automatiskt anpassar sig till olika fordonshöjder och vertikala rörelser. Fordonet backar in i ASSA ABLOY DS6060P duktätning, som ansluter genom flexibla sido- och toppdukar och ger väderskydd under lastning och lossning.

Resultatet är förbättrad arbetsmiljö och skydd av gods. Dukmaterialet har en mycket hög resistens mot förlitning. ASSA ABLOYs program med mekaniska vädertätningar består av ett antal modeller som uppfyller alla kundkrav och lämpar sig för alla fordonstorlekar.

Om ett fordon avviker från lastkajens centrumlinje och träffar väderskyddet tillåter inbyggda fjädrar att väderskyddet följer med i rörelsen utan att det skadas. Dess flexibilitet och höga resistens mot förlitning, i kombination med ett fördelaktigt pris bidrar till det faktum att det stora flertalet av alla europeiska lastkajer har utrustats med denna standardtyp av väderskydd!

### Unik anslutning av frontdukarna till ramen

Till skillnad från konventionella mekaniska vädertätningar är frontdukarna på ASSA ABLOY DS6060P anslutna till frontramarna med stålkulor. Stålkulorna håller duken flexibelt på plats i ramen och medger rörelse vid påkänningar från lastbilar. Resultatet blir att dukens förlitningsresistens ökar och man undviker brottpunkter. Den här lösningen bygger på fabriksgjorda hål i duken till skillnad från hål som görs av skruvar eller nitar.

### Högt fokus på miljön

Alla mekaniska vädertätningar från ASSA ABLOY kan utrustas med ett antal standardtillval för bättre arbetsförhållanden och mindre drag i byggnaden. Se nästa sida för mer information i detalj.

## Teknisk information

Normalhöjd	3200, 3400, 3600, 3800, 4000, 4200, 4400, 4600 mm
Normalbredd	3200, 3250, 3400, 3450, 3500 mm
Normaldjup	600, 900 mm
Övre frontduk	1000, 1200, 1500 mm
Sidoduk	600, 700 mm
Dukfärg	svart
Parkeringsguider	vit, gul
Väggfästen	betong, sandwich, lättbetong, lasthus, hålmur, isolerad panel
Övre frontduk och sidodukar	dubbelt lager högkvalitativ polyester
Tjocklek	3,0 mm
Vikt	Cirka 3400 g/m <sup>2</sup>
Komplett takduk	ett lager högkvalitativ polyester
Tjocklek	0,5 mm
Vikt	Cirka 680 g/m <sup>2</sup>
Antändlighet, alla dukar	DIN 75200

## Mått

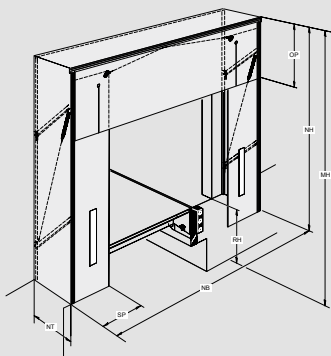


Fig.	Mått	Värde (mm)
NW	Nominell bredd	3200, 3250, 3400, 3450, 3500
NH	Nominell höjd	3200, 3400, 3600, 3800, 4000, 4400, 4600
OP	Längd på övre frontduk	1000, 1200, 1500
SP	Bredd på sidoduk	600, 700
MH	Monteringshöjd	4500 (rekommenderad)
NT	Nominellt djup	600, 900
RH	Kajhöjd	

## Beskrivning av tillgängliga tillval

Standardtillval för förbättrad arbetsmiljö och mindre drag inne i byggnaden.

### A - Regnkanal

Den unika kanalen är inbyggd i mitten av takdelen.

- Kontrollerad vattendränning
- Vattnet leds ut till vänster och höger, inte in i lastningsområdet

### B - Delad övre frontduk

4 slitsar med dubbla överlappande lager av PVC-dukmaterial i det huvudsakliga slitområdet.

- Flexibel täckning av de bakre övre hörnen på det dockade fordonet ger den bästa tätningen
- Mindre drag in i byggnaden

### C - Siffror på övre frontduk

300 mm höga bokstäver eller siffror tryckta mitt på den övre frontduken.

- Individuellt anpassad märkning av lastbryggan

### D - Förstärkta gummiklaffar

Robusta gummiklaffar på de nedre vänstra och högra hörnen bakom frontduken

- Ökat tryck på den dockade fordonskroppen ger den bästa tätningen
- Förbättrad stabilitet i hela vädertätningen i områden med mycket vind
- Mindre drag in i byggnaden

### E - Hörntätningar

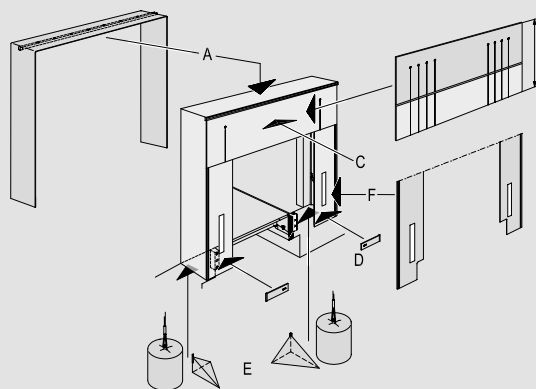
Triangelära eller runda kudder täckta med PVC-dukmaterial i vädertätningens nedre hörn.

- Drag underifrån under lastning och lossning minimeras

### F - Skårar på båda sidor

En fyrkant i det nedre hörnet av frontduken skärs ut på fabriken.

- Detta förhindrar att frontduken skadas på grund av kollision mellan fordonet och bufferten
- Rekommenderas för användning i kombination med buffertar som är minst 140 mm djupa, t.ex. buffertar av typen RB, EBH, EBF eller med stålfjädrar



## Väggfästen

