

Vertikal dukvikport

ASSA ABLOY VL3190 Megadoor

ASSA ABLOY

ASSA ABLOY Entrance Systems

The global leader in
door opening solutions



Skräddarsydd vertikal dukvikport

ASSA ABLOY VL3190 Megadoor vertikal dukvikport är den modell som lämpar sig för de extremt stora portöppningar som krävs för flygplanshangarer och skeppsvarvshallar. Den fungerar lika bra för alla portapplikationer där innovativ design kommer att göra en positiv skillnad för byggkostnaden och efterföljande driftseffektivitet.

Den unika konstruktionen och strukturen ger hållbarhet, täthet, energieffektivitet, driftsäkerhet och minimalt underhåll. Varje port är individuellt utformad för att klara tillämpningskraven, till exempel vindlast.

De viktigaste fördelarna med unika ASSA ABLOY VL3190 Megadoor är:

- Robust design
- Driftsäkerhet
- Låga underhållskostnader
- God isolering
- Flexibel design
- Lämplig för tuffa industrimiljöer
- Säkerhet och kvalitet i toppklass

Flera portar med obegränsad bredd

- Det finns nästan inga praktiska begränsningar när det gäller storlek och konfiguration för ASSA ABLOY vertikal dukvikport.
- I vissa fall (extremt breda öppningar, t.ex.) är det lämpligt att dela upp öppningarna i flera mindre öppningssektioner. ASSA ABLOYs system med multipelben som lyfts upp och separerar portbladen medger praktiskt taget obegränsade portöppningar.
- I installationer med flera portar kan de öppnas individuellt eller, om hela öppningsbredden behövs, samtidigt.

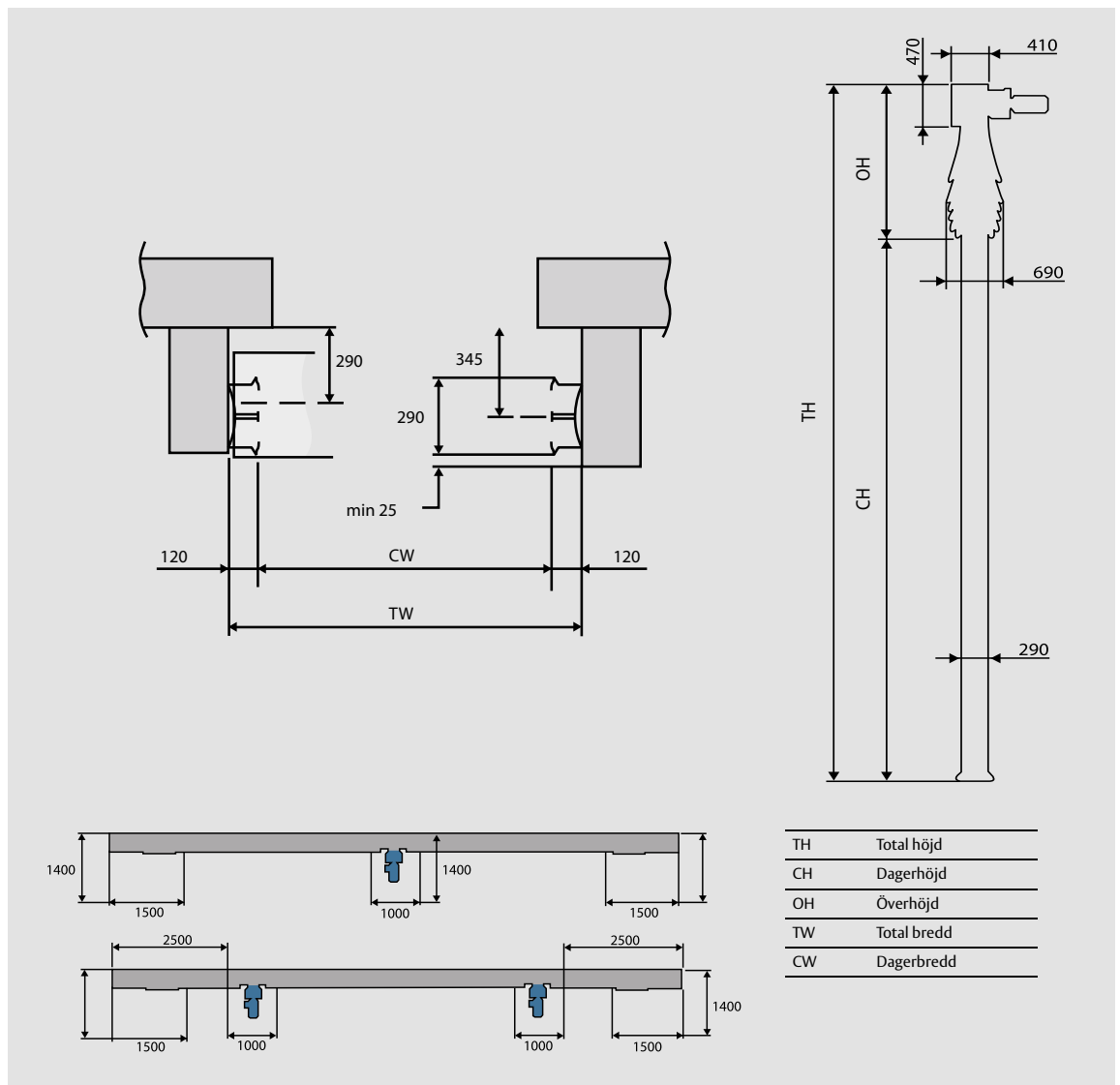
Optimala hangardörrar

- Användningen av flera ASSA ABLOY-sektioner gör det möjligt att konstruera hangarer med optimal kostnadseffektivitet, och medger även avancerad byggnadsdesign.
- Det behövs inga spår i marken vilket eliminerar risken för att portarna inte ska fungera på grund av snö-, is- eller sanddrivor.

Teknisk information

Max. storlek (B x H) ¹	19000 / 20000 mm
Portbladstjocklek	290 mm
Material i styrskenor	aluminium
Fönsterpaneler	tillval
Vindlastmotstånd (differenstryck)	klarar nästan vilka vindlaster som helst genom anpassning av mellanliggande profilers dimensioner och inbördes avstånd.
Ljuddämpning (standard)	15 dB Rw (ISO 717)
Vattentäthet, EN 12425	klass 3
Luftgenomsläpplighet, EN 12426	klass 2-3 beroende på portstorlek
Värmetransmission, EN 12428	beroende på portstorlek, specifika data på begäran
Normal öppningshastighet	0,2 - 0,3 m/s
Driftmiljö temperaturområde	-35°C till +70°C
1) Andra storlekar på begäran	

Mått specifikationer



Tillval



Fönsterpaneler

Fönsterpaneler (fönster) finns tillgängliga för standard- och köldtålig duk för att förbättra ljusgenomsläpp och insyn genom portbladet. Fönsterpanelerna finns i fyra olika storlekar.



Köldtålig duk

Den köldtåliga duken ersätter standardduken i miljöer där temperaturen kan gå ned till -54°C.



Ljuddämpande duk

Den ljuddämpande duken används i miljöer där ljudet som går igenom via porten måste dämpas. Den installeras på båda sidor av portbladet.



Isolering

Den isolerade duken används i miljöer där termisk resistans är extra viktig. Den installeras på båda sidor av portbladet bakom standardduken.



Säkerhetsduk

Säkerhetsduken används i miljöer där säkerhet är extra viktigt. Duken är densamma som standardduken med ett tillägg av galvaniserade ståltrådar på dukens insida. Den installeras på båda sidor av portbladet bakom standardduken.



Värmetålig duk

Den värmetåliga duken ersätter standardduken på portens insida när man behöver tålighet mot värme och/eller riskfyllda kemikalier. Duken finns att få med tre olika ytbeläggningar, beroende på i vilken miljö porten ska användas.

Tillgängliga standardfärger



Beige
RAL 1001



Signalröd
RAL 3001



Barrträdsgrön
RAL 6009



Antracitgrå
RAL 7016



Trafikvit
RAL 9016



Signalgul
RAL 1003



Signalblå
RAL 5005



Signalgrå
RAL 7004



Vit aluminium
RAL 9006



Translucent
vit