

Produktdatablad

Takskjutport

ASSA ABLOY OH1042S

ASSA ABLOY

ASSA ABLOY Entrance Systems

The global leader in
door opening solutions



Copyright och friskrivningsklausul

Innehållet i denna skrift har sammanställts med största möjliga noggrannhet, men ASSA ABLOY Entrance Systems tar trots detta inte något ansvar för eventuella skador som kan uppstå på grund av fel eller saknad information i denna skrift. Vi förbehåller oss rätten att göra lämpliga tekniska ändringar utan att det meddelas i förväg.

Inga rättigheter kan tas i anspråk utifrån innehållet i detta dokument.

Kulörguider: Kulörskillnader kan uppstå beroende på olika tryck- och publiceringsmetoder.

ASSA ABLOY, Besam, Crawford, Albany och Megadoor, som ord och logotyper, är exempel på varumärken som ägs av

ASSA ABLOY Entrance Systems eller företag inom ASSA ABLOY Group.

Copyright © ASSA ABLOY Entrance Systems AB 2006–2017.

Ingen del av denna skrift får kopieras eller publiceras genom scanning, utskrift, kopiering, mikrofilmning eller någon annan process utan att skriftligt tillstånd först inhämtats från ASSA ABLOY Entrance Systems.

Alla rättigheter förbehålles.

Teknisk översikt

Funktioner

Maxstorlek: (B x H)	5000 x 5000 mm
Paneltjocklek:	42 mm
Panelmaterial:	Mirkomönstrad plåt
Utfyllnad:	CFC-fri polyuretan, brandhärdighet DIN 4102-B2
Vikt	13 kg/m ²
Färg, utsida:	11 standard RAL-färger
Färg, insida:	RAL 9002
Skentyper:	Standard: SL Tillval: HL, VL
Fönster:	Tillval: DARP, DOAP, Rambyggd sektion
Gångdörr:	Inte möjligt i OH1042S
Elektrisk drift:	Tillval: Automatisk drift, Tillträdesövervakning, Säkerhetsfunktioner

Prestanda

Öppnings-/stängningshastighet:	Öppning 1,0 m/s, stängning 0,7 m/s
Förväntad livslängd:	Port: 100 000 portcykler Fjädrar: 20 000 portcykler, tillval max 100 000 beroende på portens konfiguration
Motstånd mot vindlast, EN12424	Klass 3 ($\leq 4\ 250$ mm DLW) (Högre klass på begäran)
Värmepermeabilitet, EN12428	1,0 W/m ² .K full panel (Portstorlek 5000 x 5000 mm) Termiska beräkningar för exakta portstorlekar och konfigurationer finns tillgängliga på begäran
Motstånd mot Vattengenomsläpplighet, EN12425	Klass 3
Luftgenomsläpplighet, EN12426	Klass 3
Ljudisolering, EN ISO 10140-2	R - 25 dB

Innehåll

Copyright och friskrivningsklausul	2
Teknisk översikt	3
Innehåll	4
1. Beskrivning	6
1.1 Allmänt.....	6
1.2 Mått	6
1.2.1 Dagbredd och daghöjd.....	6
1.2.2 Sektionsstorlekar	6
1.3 Portblad	6
1.3.1 Konstruktion.....	6
1.3.2 Material	7
1.3.3 Vertikalt tvärsnitt.....	7
1.3.4 Färger	8
1.3.5 Tätningar.....	8
1.3.6 Vindförstärkt sektion.....	9
1.3.7 Handtag.....	9
1.3.8 Skjutregellås	9
1.4 Balanseringssystem.....	10
1.4.1 Säkerh. funktion	10
1.5 CEN-prestanda.....	11
1.5.1 Förväntad livslängd	11
1.5.2 Motstånd mot vindlast	11
1.5.3 Resistens mot vattengenomsläpplighet	11
1.5.4 Lufttäthet.....	11
1.5.5 Värmepermeabilitet	12
1.5.6 Akustisk isolering.....	12
1.5.7 Manöverkrafter och säkra öppningar	12
1.6 Skensatser	13
1.6.1 Allmänt.....	13
1.6.2 SL - Standardlyft	13
1.6.3 HL - Höglyft	13
1.6.4 VL - Vertikallyft.....	13
2. Tillval / Tillgängligt	14
2.1 Fasta profiler	14
2.1.1 Fasta profiler tillval	14
2.2 Fönster.....	15
2.2.1 DARP.....	15
2.2.2 DAOP.....	15
2.2.3 Ramsektion	15
2.2.4 Antal fönster	15
2.2.5 Fönster	15
2.3 Tillvalsfärger *	16
2.4 Cylinderlås.....	16

3.	Manöversystem	17
3.1	Typ av drift.....	17
3.2	Elektrisk manövrering	17
3.3	TS 971XL Styrskåp för portar	17
3.4	SR-SI 8.180 FU-35,00 Maskineri	17
3.5	Takskjutport riktlinjer för automation	18
3.6	Åtkomst och automatik	18
3.6.1	Grundläggande styrfunktioner	18
3.6.2	Externa styrfunktioner	18
3.6.3	Automatiska styrfunktioner	19
3.6.4	Säkerhetsfunktioner	19
3.6.5	Extra funktioner	20
4.	Bygg- och utrymmeskrav	21
4.1	Förberedelser för bygge	21
4.1.1	Installationsförberedelser	21
4.2	Erforderligt utrymme	21
4.2.1	Erforderligt utrymme SL.....	22
4.2.2	Erforderligt utrymme HL.....	23
4.2.3	Erforderligt utrymme VL	24
4.2.4	Erforderligt utrymme Portmaskinerier	25
5.	Service	26
	Index	27

1. Beskrivning

1.1 Allmänt

ASSA ABLOY OH1042S takskjutport, med dess moderna rena design, är en av de snabbaste och mest välisolerade takskjutportarna på marknaden.

Med en öppningshastighet på en meter per sekund är ASSA ABLOY OH1042S utformad för verksamhet som har stor användningsfrekvens av portar, fordon av olika höjd, bättre temperaturkontroll, minskade påkörningar eller för att reducera buller och damm.

ASSA ABLOY OH1042S takskjutport har konstruerats för att uppfylla alla drift- och säkerhetskrav i EU-direktiven och de standards som utgivits av CEN (European Standardization Committee).



Porten har 4 huvuddelar:

- 1) Portblad
- 2) Skensystem
- 3) Balanseringssystem
- 4) Manövreringssystem

1.2 Mått

1.2.1 Dagbredd och daghöjd

Standard ASSA ABLOY OH1042S takskjutport levereras i följande storlekar:

	Dagbredd	Daghöjd
Min.:	2000 mm	2750 mm
Max.:	5000 mm	5000 mm

1.2.2 Sektionsstorlekar

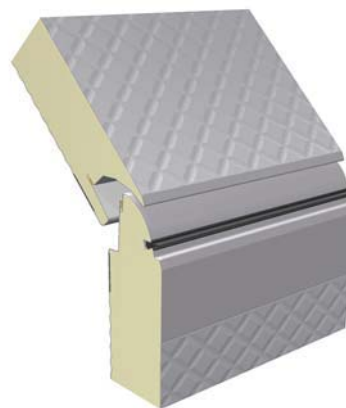
Sektionshöjd:	545 mm
Topprofil höjd:	275 - 820 mm justering
Tjocklek:	42 mm

Portbladets höjd uppnås genom trim kapning av topprofilen.

1.3 Portblad

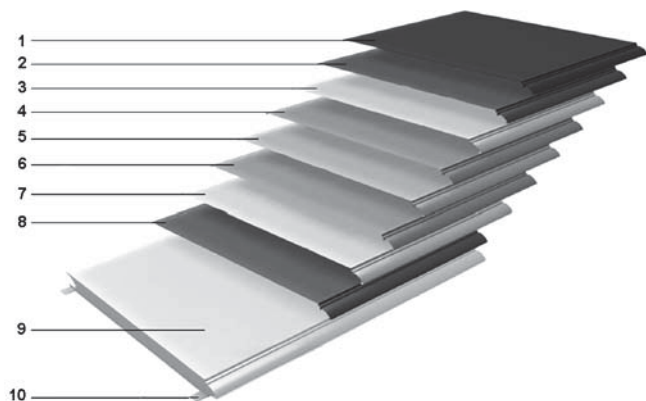
1.3.1 Konstruktion

ASSA ABLOY OH1042S takskjutport-bladet har horisontella sektioner som är sammansatta med gångjärn. De yttre gångjärnen i varje sektion har rullar som löper i skenorna. De horisontala sektionerna är isolerade paneler konstruerade utan köldbryggor för optimal isolering. Panelerna är fyllda med vattenbaserad CFC-fri polyuretän.



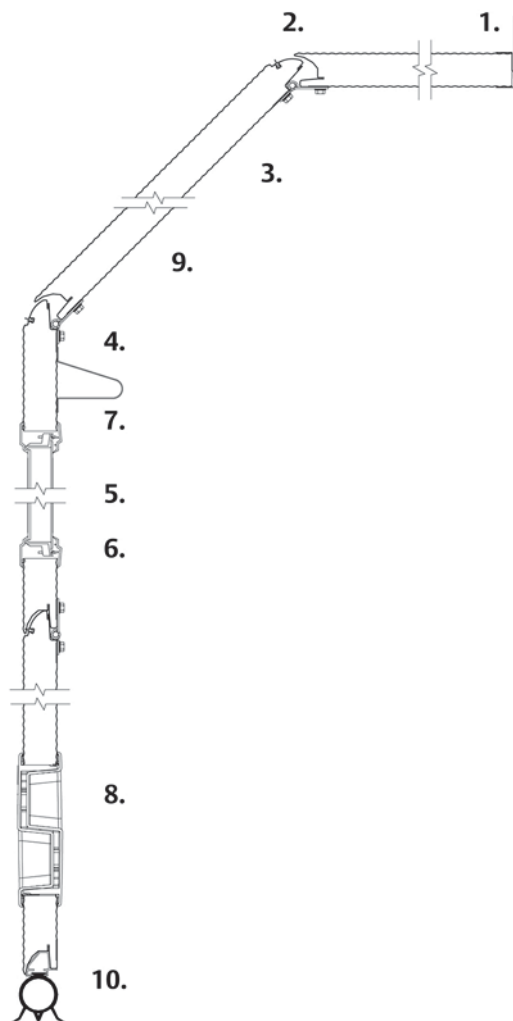
1.3.2 Material

Ytan på portbladets paneler karakteriseras av mikromönstrad stålplåt. Det förbehandlade portbladets stålpaneler uppfyller korrosionsbeständighet RC3 enligt EN 10169.



- 1) Polyesterbeläggning
- 2) Grundfärg
- 3) Kromat skikt
- 4) Zinkbaserad metallbeläggning
- 5) Stålplåt
- 6) Zinkbaserad metallbeläggning*
- 7) Kromat skikt
- 8) Grundfärg
- 9) CFC-fri polyuretan (vattenbaserad), Brandhärdighet DIN4102-B2
- 10) Förstärkningsband

1.3.3 Vertikalt tvärsnitt



- 1) Topptätning
- 2) Profilskarv med klämskydd och tätningar
- 3) Ut- och invändig beläggning
- 4) Intern stålförstärkning som ger stabila fästpunkter
- 5) Fönster (tillval)
- 6) Förstärkt polystyrenram
- 7) Panelförstärkning - vindförstärkning (vid behov)
- 8) Steg/lyfthandtag
- 9) Isolering (CFC-fri / vattenbaserad)
- 10) Bottentätning

1.3.4 Färger

RAL-färgerna är så nära som möjligt den officiella RAL HR-kollektionen. Max. avvikelse är 1,0 ΔE (RAL 7016 ingår ej).

Förbehandlade kulörer:



RAL 1021



RAL 3002



RAL 5010



RAL 6005



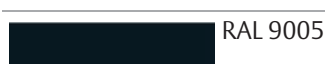
RAL 7016



RAL 8017



RAL 9002



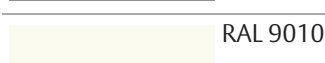
RAL 9005



RAL 9006



RAL 9007



RAL 9010

1.3.4.1 Förbehandlade kulörer

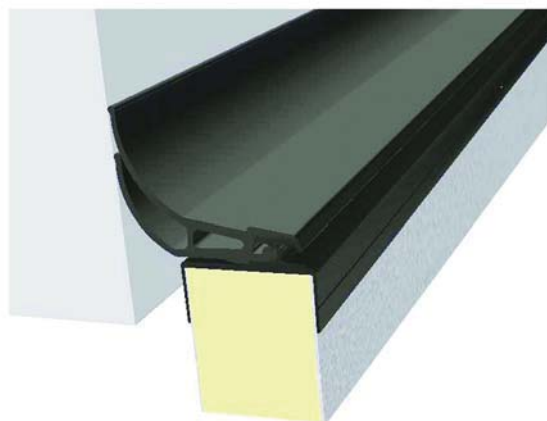
- Kulör, utsida: Stålpanelen finns tillgänglig i 11 standard RAL-färger
- Kulör, insida: RAL 9002 - Gråvit.

1.3.5 Tätningar

Porten är försedd med väl utformade tätningar på samtliga sidor, vilket ger porten utmärkta tätningsegenskaper.

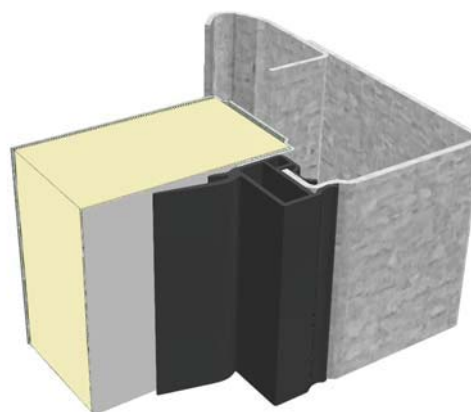
1.3.5.1 Topptätning

Installerad på topptätning för att täta gapet mellan panel och vägg. Den dubbelläppade EPDM topptätningen av gummi är monterad i en ABS adapterprofil för optimal isolering och täthet.



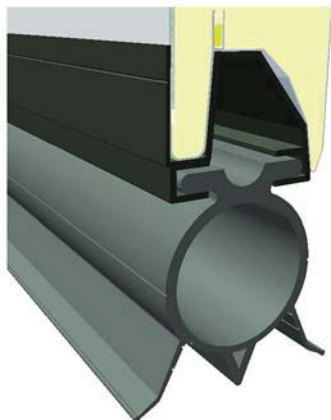
1.3.5.2 Sidotätning

Installerad på skensats för att täta gapet mellan skenor och portblad. Den dubbelläppade sidotätningens design med isoleringskammare säkerställer en optimal isolering och täthet.



1.3.5.3 Bottentätning

Installerad på underkanten av bottenpanelen, för att fungera som en barriär samt stöddämpare. Det flexibla EPDM-gummimaterialet och O-formen erbjuder kontinuerligt tryck på golvet och säkerställer maximal tätning. Bottentätningen är monterad i en ABS-adapter för optimal isolering och reducerad risk för kondens.



1.3.7 Handtag

För manuell drift har varje ASSA ABLOY OH1042S takskjutport ett gediget, tramphandtag med ASSA ABLOY logotyp.



1.3.8 Skjutregellås

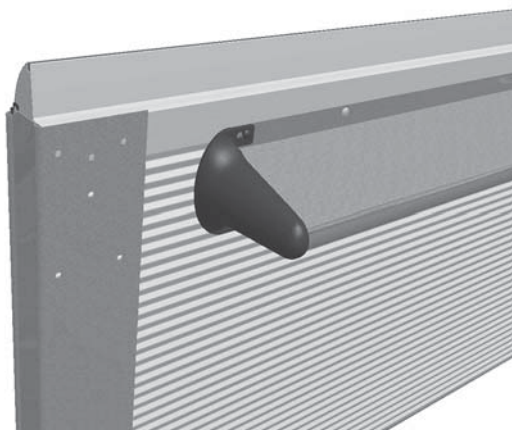
En standard-ASSA ABLOY OH1042S takskjutport är utrustad med en skjutregel.

Skjutregeln låser porten från insidan utan nyckel. Skjutregellåset är inte synligt från utsidan.



1.3.6 Vindförstärkt sektion

Bredare portpaneler och paneler med fönster är förstärkta med metallprofiler. Dessa förstärkningar reducerar böjning av panelerna orsakade av vindbelastningar eller när portbladen är i horisontalt läge och böjs under sin egen vikt. Förstärkningen är sluttande för att förhindra att föremål placeras på den vilka kan falla när dörren öppnas. Plaständkåpor förebygger att damm samlas i förstärkningen.



1.4 Balanseringssystem

Balanseringssystemet balanserar porten genom att tillämpa en kraft som motsvarar vikten på portbladet. På så sätt kan portbladet flyttas upp och ner manuellt, och förbli öppet i alla lägen.

Systemet är installerat överst eller längst bak på skensatsen och fungerar så här: Två torsionsfjädrar är installerade på axeln ovanför portöppningen. Denna axel har en vajertrumma i vardera ände från vilken portvajerarna är fästa i nedre hörnen på portbladet. När axeln vrids flyttas porten upp eller ner.

1.4.1 Säkerh. funktion

Balanseringssystemet klarar stora krafter. Om en fjäder eller vajer går sönder, förloras dess motkraft. Porten är därför utrustad med två säkerhetsenheter som kan blockera nedåtgående portrörelse:

- Fjäderbrottssäkring (standard)
- Slaklinebrytare (standard)

1.4.1.1 Fjäderbrottssäkring (SBD)

Fjäderbrottssäkringen (SBD) levereras med alla ASSA ABLOY OH1042S takskjutportar.

Vid fjäderbrott aktiveras fjäderbrottssäkringen (SBD) av den plötsliga fallkraften. Axeln kommer att låsas på mindre än 300 mm av portrörelsen.



1.5 CEN-prestanda

1.5.1 Förväntad livslängd

- 100 000 portcykler eller 10 år (i en normal industrimiljö)
- Fjädrar: 20 000 portcykler, tillval max 100 000 beroende på portens konfiguration.

1.5.2 Motstånd mot vindlast

EN12424

Testresultat Klass 3

Klass	Tryck Pa (N/m ²)	Specifikation
0	-	Ingen prestanda bestämd
1	300	
2	450	
3	700	
4	1000	
5	> 1000	Undantag: Avtal mellan tillverkare och leverantör

1.5.3 Resistens mot vattengenomsläpplighet

EN12425

Testresultat Klass 3

Klass	Tryck Pa (N/m ²)	Specifikation
0	-	Ingen prestanda bestämd
1	30	Vattenspray under 15 minuter
2	50	Vattenspray under 20 minuter
3	> 50	Undantag: Avtal mellan tillverkare och leverantör

1.5.4 Lufttätthet

EN12426

Testresultat Klass 3

Klass	Lufttätthet dp vid tryck på 50 Pa (m ³ m ² /h)
0	-
1	24
2	12
3	6
4	3
5	1,5
6	Undantag: Avtal mellan tillverkare och leverantör

1.5.5 Värmepermeabilitet

EN12428

Värmepermeabilitet 1,0 W/m².K full panel

(Portstorlek 5 000 mm x 5 000 mm)

1.5.6 Akustisk isolering

ISO 10140-2

Akustisk isolering * R - 25 dB

* Portyta 4 000 x 2 500 mm, ingen gångdörr (för övriga storlekar kan det variera)

1.5.7 Manöverkrafter och säkra öppningar

EN12453 & EN12604	Krosskraft N	Krosskraft N	Krosskraft N
Öppningsmellanrum mm	200 mm från sidogränsen till höger från utsidan	I mitten av portöppningen	200 mm från sidogränsen till vänster från utsidan
50 mm	godkänd	godkänd	godkänd
300 mm	godkänd	godkänd	godkänd

Krosskraften är den kraft som behövs för att klämlisten ska aktiveras. Maximal tillåten kraft enligt EN12453, säkerhet för elektriska portar är 400 N inom en maximal tidsperiod på 0,75 s. Med standard ljusråd finns det ingen krosskraft.

1.6 Skensatser

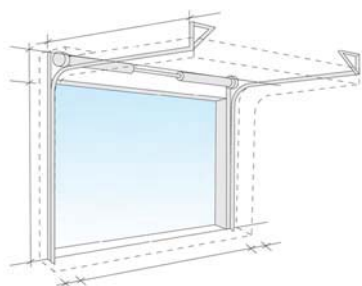
1.6.1 Allmänt

Skensatsen stödjer portbladet och dess rullar och styr det uppåt. Val av lämplig skensats utgår från olika faktorer:

- Tillgänglig överhöjd
- Porthöjd
- Fordonstyp
- Förekomst av takhinder, rör och traversbalkar.

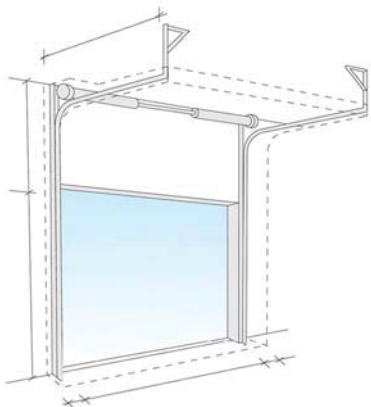
Den undre skensatsen täcker de flesta tillämpningar. Övriga tillämpningar finns tillgängliga på begäran.

1.6.2 SL - Standardlyft



- Byggnadstyp: De flesta standard industribyggnader.
 - Fördelar: Optimal design för vanliga byggnader.
- Standardlyft skensats, med fjäderpaket strax ovanför porten, är den vanligaste lösningen

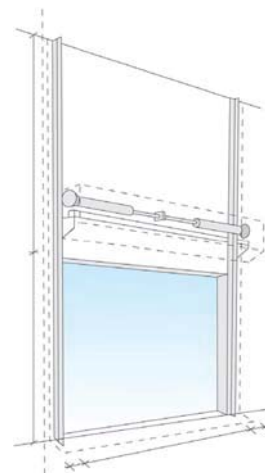
1.6.3 HL - Höglyft



- Byggnadstyp: Högt i tak. På höglyfts skensatsen är fjäderpaketet placerat högt ovanför porten.
- Fördelar: Med denna skentyp kan höga fordon passera längs portöppningen utan hinder från de horisontala skenorna.

Denna skentyp används när det finns stort utrymme ovanför porten, och när utrymme behövs för arbete och trafik, t.ex.: höga fordon.

1.6.4 VL - Vertikallyft



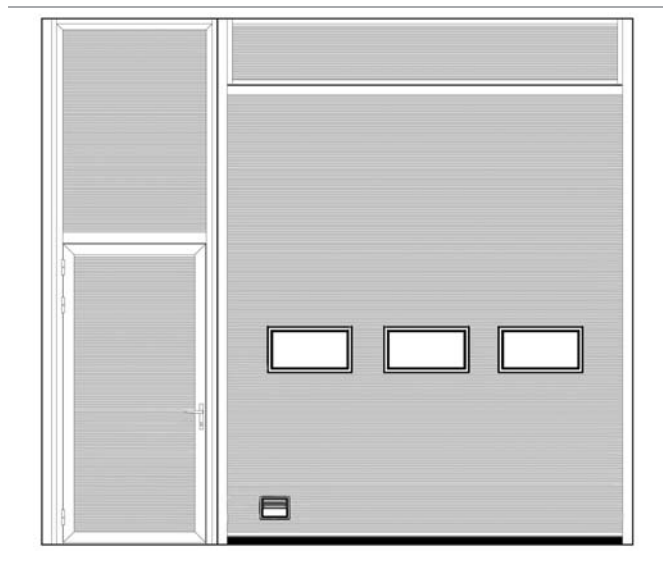
- Byggnadstyp: Mycket högt i tak och höga krav på arbetsutrymme.
- Fördelar: Höga fordon kan passera längs portöppningen utan hinder.

Om utrymmet mellan dagerhöjd och tak är tillräckligt, med denna skentyp, kan porten öppnas vertikalt.

2. Tillval / Tillgängligt

2.1 Fasta profiler

Fasta profiler kan med fördel användas som utfyllnad intill nya portar som är mindre än väggöppningen. Fasta profiler finns som både topp- och sidoprofiler, med eller utan fönster eller gångdörr. Fasta profiler finns i samma färg och konstruktion som portbladet.

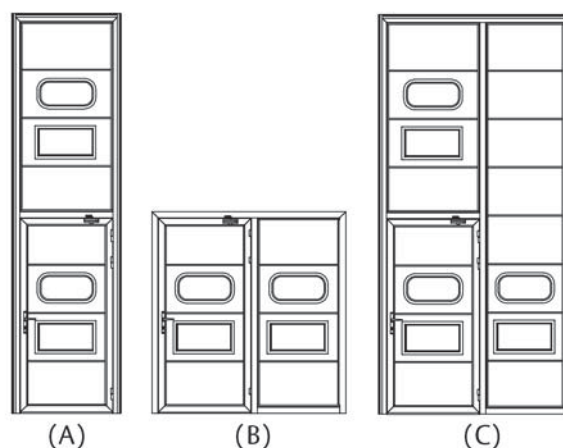


2.1.1 Fasta profiler tillval

	Minimistorlek i mm (dagbredd - daghöjd)
Gångdörr	800 - 2076
Sidopanel med gångdörr (A)	800 - 2441
Sidopanel med gångdörr	1496 - 2076
Sidopanel med gångdörr (C)	1496 - 2441
Sidopanel utan gångdörr	300 - 300
Sidopanel utan gångdörr (lösa profiler)	83 - 140
Toppanel (lösa profiler)	83 - 83

Max. storlek i mm (dagbredd - daghöjd)

Gångdörr	1495 - 2440
Sidopanel med gångdörr (A)	1495 - 6000
Sidopanel med gångdörr	2400 - 2076
Sidopanel med gångdörr (C)	2400 - 6000
Sidopanel utan gångdörr	2400 - 6000
Sidopanel utan gångdörr (lösa profiler)	8000 - 6000
Toppanel (lösa profiler)	8000 - 6000



2.2 Fönster

Portsektionerna kan förses med fönster*. Antalet fönster per sektion står i direkt relation till dagerbredden. Som tillval kan ett fönster placeras längst ut på vänster eller höger sida i den tredje sektionen.

*Fönster kan inte sättas in i bottensektionen.

2.2.1 DARP



- Dubbelt akrylglas (3 + 2 mm) rektangulärt i plastram
- Ljusöppning: 604 x 292 mm
- Fönsterram: Svart

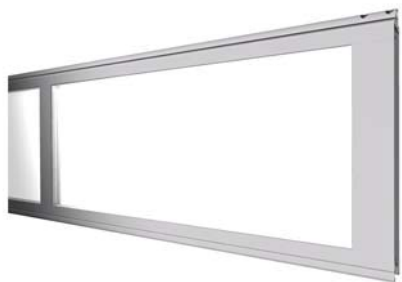
2.2.2 DAOP



- DAOP: Dubbelt akrylglas (3 + 2 mm) ovalt, i plastram
- Ljusöppning: 610 x 292 mm
- Fönsterram: Svart

2.2.3 Ramsektion

ASSA ABLOY OH1042S takskjutport passar till 1 eller 2 ASSA ABLOY OH1042F ramsektioner. Höjden på denna sektion är 545 mm. Se ASSA ABLOY OH1042F dokumentation för uppgifter.



2.2.4 Antal fönster

För fönster är dagerbredden uppdelad i ett fast rutnät. Antal fönster beror på portens dagerbredd.

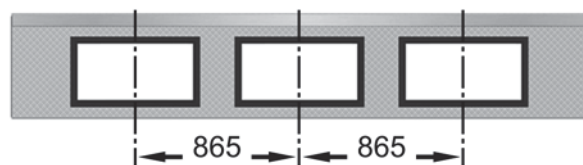
Fönster

Antal fönster	Dagerbredd
1	2050 - 2134 mm
2	2135 - 2999 mm
3	3000 - 3864 mm
4	3865 - 4729 mm
5	4730 - 5000 mm

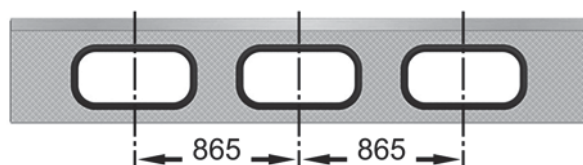
Tillval: Ett fönster längst till vänster eller höger sida endast på sektion 3.

2.2.5 Fönster

DARP



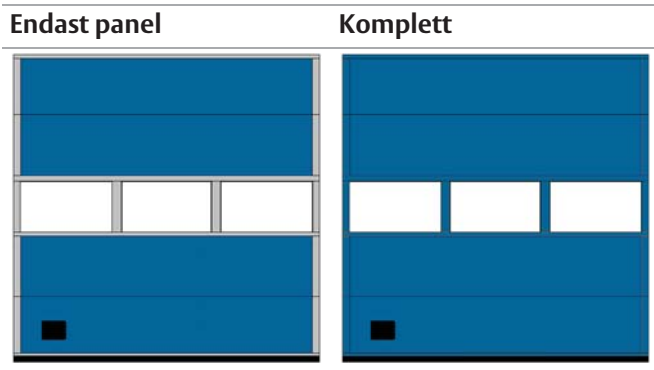
DAOP



2.3 Tillvalsfärger *

Fabriksmålning

Portblad kan fabriksmålas i alla RAL- och NCS-färger plus vissa metallfärger (endast utvändigt). Målningen kan endast tillämpas på panel eller på komplett portblad, inklusive ramar och lister.



* Andra färger tillgängliga på begäran

2.4 Cylinderlås

Cylinderlåset är ett nyckelmanövrerat lås som erbjuder extra säkerhet. Låset installeras på insidan och kan låsas upp genom att använda en nyckel och trycka ner handtaget. Åtkomst till cylinderlåset är möjligt antingen bara från insidan, eller både från insidan och utsidan.



3. Manöversystem

3.1 Typ av drift

En ASSA ABLOY OH1042S taksjutportar port är alltid eldriven. Vid behov kan den öppnas och stängas manuellt. Elektriskt manövrerade portar kan kontrolleras för hand eller vara helautomatiska.

3.2 Elektrisk manövrering

ASSA ABLOY OH1042S taksjutport kommer att levereras med ett snabbt elektriskt manövreringssystem. Manövreringssystemet ger åtkomst till ett fullt program med kodlås och automatikfunktioner, som har möjlighet att uppfylla många manövreringsbehov, relaterade till trafiktyp och frekvens, portvikt och temperaturkontroll.

3.3 TS 971XL Styrskåp för portar

TS 971XL Portstyrssystem är det mest avancerade styrsystemet som är helt förberett för en eller flera fysiska uppgraderingar från hela serien av automationssystem. Ett automationssystem gör det möjligt att öppna porten med hjälp av sensorer eller fjärrkontroll.

TS 971XL styrskåpet har en diagnosdisplay som gör att du kan felsöka effektivt och visa hur många cykler porten genomfört. Denna extrafunktion möjliggör avancerad underhållsplanering för användningsställen där porten är en central del av den interna logistiken.



- Mått: 300 x 400 x 165 mm (wxhxd)
- Standardmanövreringsorgan UP-STOP-DOWN och pulsstyrning
- Självövervakande fotocellridå.
- Automatisk stängning efter inställd period 0-240er.

3.4 SR-SI 8.180 FU-35,00 Maskineri

En huvuddel av systemet är SR-SI 8.180 FU-35,00 maskineriet: en elektrisk motor som driver balanseringsaxeln med kabeltrummor och torsionsfjädrar. SR-SI 8.180 FU-35,00 motorn monteras direkt på balanseringsaxeln och kräver ingen särskild väggförstärkning.

Främsta egenskaper:

- Smidig och tyst
- Mjuk start- och stoppfunktion
- Axel: $\varnothing 35$ mm rör eller massiv



	SR-SI 8.180 FU-35,00 Maskineri
Matarspänning: +/- 10%	230V AC, +/- 10% 1-fas 50/60Hz
Effekt:	0,85 kW
Skyddsklass:	IP65, med CEE-kontakt, IP 54
Tillåten portvikt, max.:	300 kg
Temperatur arbetsområde:	+5 °C till +40 °C*
Driftfaktor:	ED = 30% S3 10 min. intermittent

3.5 Takskjutport riktlinjer för automation

"Automations F-kit" är paket med vanliga kombinationer. Kitten kan kompletteras med "tillägg till F-kit".

Automations F-kit	F1	F2	F4
Magnetslinga		<input type="checkbox"/>	<input type="checkbox"/>
Varningslampor – Rött	<input type="checkbox"/>		<input type="checkbox"/>
Tillägg till F-kit			
Varningsljus – Grönt	<input type="checkbox"/>	<input type="checkbox"/>	<input type="checkbox"/>
Reläbox			
Radar	<input type="checkbox"/>	<input type="checkbox"/>	<input type="checkbox"/>

■ Standard

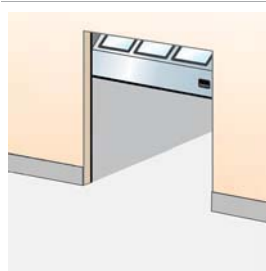
□ Tillval / Tillgängligt

3.6 Åtkomst och automatik

ASSA ABLOY erbjuder många olika funktioner som möjliggör avancerad kontroll av öppning och säkerhet. Se databladet för styrenheten för att se vilka funktioner som gäller för vilka modeller.

3.6.1 Grundläggande styrfunktioner

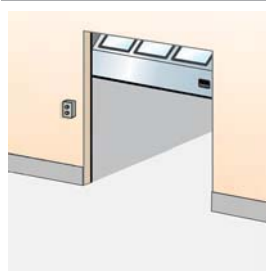
3.6.1.1 Minskad öppning



När porten inte behöver öppnas helt och hållet, kan en extra omkopplare användas för att öppna porten till ett förprogrammerat reducerat öppningsläge.

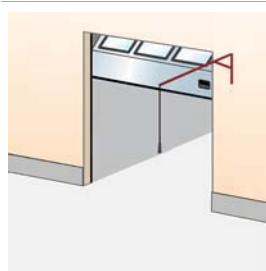
3.6.2 Externa styrfunktioner

3.6.2.1 Extern tryckknapplåda



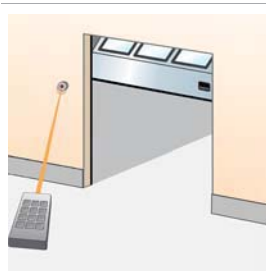
En extra tryckknappslåda är installerad utanför byggnaden eller invändigt nära porten om styrenheten måste installeras längre från portöppningen. Installeras på väggens insida eller utsida intill porten.

3.6.2.2 Dragkontakt



En dragkontakt ovanför portöppningen kan manövreras från t.ex. en gaffeltruck. Att dra i linan öppnar en stängd port eller stänger en öppen port. Installeras invändigt ovanför porten.

3.6.2.3 Fjärrkontroll



Med hjälp av en handhållen radiosändare går det att styra porten från ett fordon eller plats inom 50-100 meters avstånd från mottagaren och antennen vid porten. Porten kan förses med en fotocellstråle som styr stängningen. Mottagaren är installerad i styrenheten och antennen i väggen intill porten.

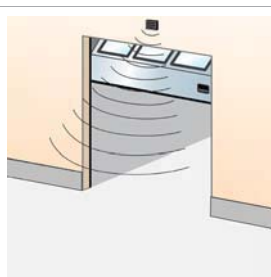
3.6.3 Automatiske styrfunktioner

3.6.3.1 Magnetslinga



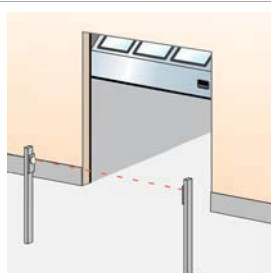
En sensor i golvet känner av metallobjekt (vanligtvis truckar, palltruckar) och öppnar porten automatiskt. Detta är en idealisk lösning för frekvent fordonstrafik. Installeras på utsidan, insidan eller på bägge sidorna av porten i marken.

3.6.3.2 Radar



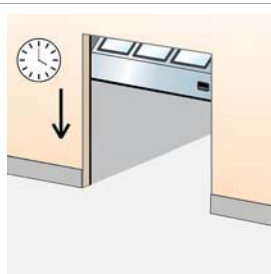
En infraröd sensor ovanför porten känner av ett objekt (fordon, person) inom ett specifikt avstånd från porten och öppnar porten automatiskt. Detta är en idealisk lösning för frekvent fordons- eller persontrafik. Ofta kombinerad med automatisk stängning. Installeras på väggens insida eller utsida ovanför porten.

3.6.3.3 Porten öppnas av fotoceller



En sats med fotoceller på stolpar, på vardera sidan av porten. När en person eller ett fordon passerar mellan fotocellerna, bryts strålen och porten öppnas. Fotocellerna installeras på stolpar, på avstånd från porten.

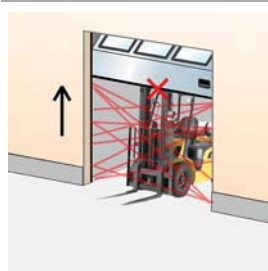
3.6.3.4 Automatisk stängning



En programmerbar timer som stänger porten efter en viss tid, antingen från den tidpunkt då porten är helt öppnad och/eller efter passage av fotocellstråle. Justerbara mikrobrytare i styrenheten.

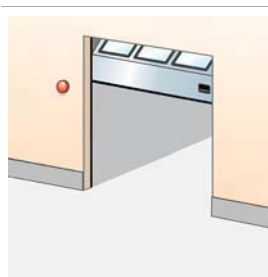
3.6.4 Säkerhetsfunktioner

3.6.4.1 Fotocellridå



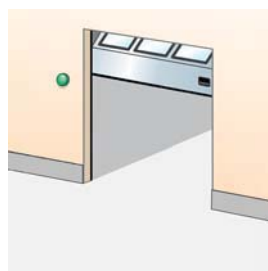
Taksjutporten är som standard utrustad med en fotocellridå. Denna fotocellridå i skenorna identifierar eventuella hinder under porten vid stängning och reverserar portens rörelseriktning.

3.6.4.2 Varningsljus - röd



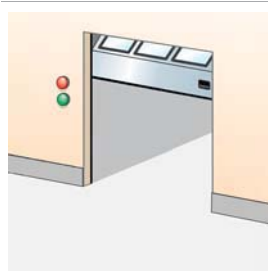
Två röda varningsljus ger information om den aktuella portens läge/funktion. Blinkande ljus varnar före stängning och under portrörelse. Tillval: Blinkande ljus varnar före stängning och under portrörelse. Installeras invändigt och utvändigt intill porten.

3.6.4.3 Varningsljus - grön



En eller två gröna varningsljus indikerar öppet läge för porten genom fast lysande sken. Installeras invändigt och/eller utvändigt på väggen intill porten.

3.6.4.4 Trafikljus - röd och grön



Om trafiken genom porten behöver dirigeras kan två röda och två gröna trafikljus installeras för att dirigera trafikens riktning. Från den sida där fordonet först detekteras att röra sig mot porten, slås de gröna trafikljusen på. De motsatta sidan visar ett rött trafikljus. Trafik från denna riktning måste släppa fram den andra. Vanligtvis installerad i t.ex. parkeringsgarage. Installeras invändigt och utvändigt intill porten.

3.6.5 Extra funktioner

3.6.5.1 UPS-batteribackup



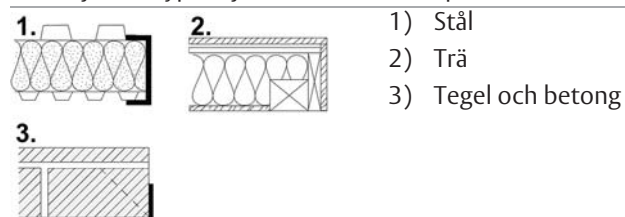
Där strömavbrott inte kan tillåtas eller det föreligger ökad risk för strömavbrott kan UPS-batteribackupsystemet installeras för att lagra energi för 5 portcykler. Installerad på den invändiga väggen intill porten.

4. Bygg- och utrymmeskrav

4.1 Förberedelser för bygge

4.1.1 Installationsförberedelser

ASSA ABLOY OH1042S taksjutport levereras i delar och installeras på plats. Allt nödvändigt monteringsmaterial inkluderas. För varje skentyp erbjuder ASSA ABLOY specifika installationskit för att placera porten i byggnadens fasad.



4.2 Erforderligt utrymme

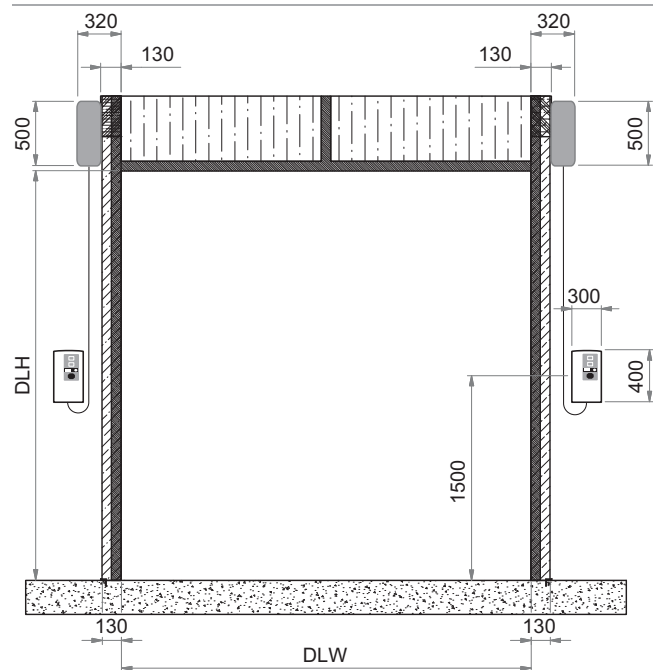
DLH	= Daghöjd	Höjden på den fria öppningen
DLW	= Dagbredd	Bredden på den fria öppningen
D	= Djup	Utrymmet mellan väggens innersida och i änden av de horisontella skenor
h	= Extra höjd	Extra erfoderligt utrymme som krävs ovanför dagerhöjd.
SL	= Sidoutrymme, vänster	Erfoderligt utrymme för skenor vid sidan av dagbredd.
SR	= Sidoutrymme, höger	Erfoderligt utrymme för skenor vid sidan av dagbredd.

Det gråmarkerade området i illustrationerna visar erforderligt utrymme när porten är i rörelse. Extra erfoderligt utrymme för elektriskt manövrerade portar anges i motorspecifikationerna.

4.2.4 Erfoderligt utrymme Portmaskinerier

4.2.4.1 OH1042S Installationsplatser

Plats för OH1042S motor



5. Service

Program för förebyggande underhåll och moderniseringstjänster

Dina entréer är en del av ditt affärsflöde, så det finns all anledning att se till att de är väl fungerande. ASSA ABLOY Entrance Systems erbjuder dig ett underhållsprogram och en moderniseringsexpertis du kan lita på. Vårt underhållsprogram och våra moderniseringstjänster backas upp av en omfattande expertis för alla slags industriportar och dockningssystem, oavsett varumärke. Till ditt förfogande står ett team med dedikerade experttekniker, som under årtionden har arbetat med underhåll och service och skapat nöjda kunder.

Program för förebyggande underhåll

Vår ständiga målsättning är minimering av tidsförluster, energiförluster och oväntade problem. Vår serviceorganisation ger dig support dygnet runt för underhåll av alla industriportar och dockningssystem, oavsett varumärke. Om du vill befinna dig ett steg före ett eventuellt driftstopp, utforska vår produktportfölj med Pro-Active Care planer. Naturligtvis erbjuder vi entréuppgraderingar som passar dina specifika önskemål och affärsbehov.

Pro-Active Care - Underhållsplaner som passar din verksamhet

Regelbundet underhåll kan förlänga livslängden för din utrustning och hjälper till att förebygga oväntade problem. Våra tekniker anländer på plats utrustade med kompetens och verktyg för att underhålla alla automatiserade entréer, oavsett varumärke.

• Pro-Active Bronze

Grunden för alla Pro-Active planer bygger på tryggheten att veta att din utrustning inspekteras regelbundet och certifieras för såväl säkerhet som för optimal prestanda. Det inkluderar ett antal planerade besök på anläggningen beroende på dina behov. Alla oplanerade servicesamtal under kontraktstiden (inklusive arbete, resor och reservdelar) faktureras som speciella Pro-Active Care priser.

• Pro-Active Silver

Denna plan erbjuder alla fördelar för Pro-Active Bronze med den ytterligare fördelen att arbete och resor inkluderas för servicesamtal under vanlig kontorstid. Den enda extra kostnaden gäller de ytterligare reservdelar som kan krävas under kontraktstiden.

• Pro-Active Gold

Denna plan ger ett ultimatum skydd för din automatiska entréinvestering. Det inkluderar alla fördelar med Pro-Active Silver, plus byte av alla nödvändiga delar under en oplanerad reparation eller under ett planerat underhållsbesök. Pro-Active Gold är ett utmärkt sätt att budgetera dina årliga utgifter för automatiska portar.

• Pro-Active Tailor-Flex

Vårt mest flexibla underhålls- och serviceerbjudande. Pro-Active Care planen utformas av dig, vår kund. Med planen kan du balansera dina budgetmål mot din verkliga budget och den erbjuder även möjlighet att lägga till eller ta bort ett antal underhållselement för att passa dina budgetmål, samtidigt som din övergripande prestanda och säkerhetsbehov uppfylls.

Modernisering

Dina entréer är en långsiktig investering, varifrån du alltid vill ha det bästa. Produkter utvecklas över tid, så gör även regleringar och din verksamhet. Låt oss hjälpa dig öka dina energibesparingar och uppfylla dagens standarder. Vi erbjuder rådgivning och moderniseringspaket för föråldrade installationer, detta säkerställer att din investering klarar kraven och presterar optimalt under många år framöver.

Reaktiv service		Pro-Active Care				
Korrigerande	Säkerhetskontroll	Pro-Active Bronze	Pro-Active Silver	Pro-Active Gold	Pro-Active Tailor Flex	
		○	○	○	●	Andra skräddarsydda behov som svarstid, information om prestanda och avancerad användarutbildning
		○	○	●	●	Utbyte av slitna delar enligt ett förebyggande utbytesprogram för förbrukningsartiklar
		○	○	●	●	Utbyte av reservdelar vid haverier
		○	●	●	●	Rese- och arbetskostnader för ytterligare utryckningsbesök
		●	●	●	●	Förebyggande underhållsbesök 1-4 gånger om året
		●	●	●	●	Rese- och arbetskostnader för förebyggande underhållsbesök
		●	●	●	●	Svarstid och prioritet vid utryckningar <24 timmar
		●	●	●	●	Förebyggande, planerat underhåll som uppfyller de mest krävande standarderna på marknaden
	●	●	●	●	●	Säkerhets- och kvalitetskontroller enligt gällande normer och bestämmelser Dokumentation av testresultat
●	●	●	●	●	●	Dokumentation som genereras på plats av utrustningens status, utvärdering och tillhandahållen service
●	●	●	●	●	●	Valutbildade professionella tekniker med stor kunskap, modern utrustning och rätt reservdelar*
	●	●	●	●	●	Vår hotline till kundtjänst

● = Ingår som standard
○ = Tillgänglig till specialpris
*Välutrustade servicebilar med original- och nya reservdelar

Index

A		
Akustisk isolering	12	
Allmänt	6, 13	
Antal fönster	15	
Åtkomst och automatik	18	
Automatisk stängning	19	
Automatiska styrfunktioner	19	
B		
Balanseringssystem	10	
Beskrivning	6	
Bottentätning	9	
Bygg- och utrymmeskrav	21	
C		
CEN-prestanda	11	
Copyright och friskrivningsklausul	2	
Cylinderlås	16	
D		
Dagbredd och daghöjd	6	
DAOP	15	
DARP	15	
Dragkontakt	18	
E		
Elektrisk manövrering	17	
Erfoderligt utrymme HL	23	
Erfoderligt utrymme Portmaskinerier 25		
Erfoderligt utrymme SL	22	
Erfoderligt utrymme VL	24	
Erfoderligt utrymme	21	
Extern tryckknapplåda	18	
Externa styrfunktioner	18	
Extra funktioner	20	
F		
Färger	8	
Fasta profiler	14	
Fasta profiler tillval	14	
Fjäderbrottsäkring (SBD)	10	
Fjärrkontroll	18	
Fönster	15	
Förbehandlade kulörer	8	
Förberedelser för bygge	21	
Förväntad livslängd	11	
Fotocellridå	19	
Funktioner	3	
G		
Grundläggande styrfunktioner	18	
H		
Handtag	9	
HL - Höglyft	13	
I		
Installationsförberedelser	21	
K		
Konstruktion	6	
L		
Lufttäthet	11	
M		
Magnetslinga	19	
Manöverkrafter och säkra öppningar	12	
Manöversystem	17	
Material	7	
Mått	6	
Minskad öppning	18	
Motstånd mot vindlast	11	
O		
OH1042S Installationsplatser	25	
P		
Portblad	6	
Porten öppnas av fotoceller	19	
Prestanda	3	
R		
Radar	19	
Ramsektion	15	
Resistens mot vattengenomsläpplighet 11		
S		
Säkerh. funktion	10	
Säkerhetsfunktioner	19	
Sektionsstorlekar	6	
Service	26	
Sidotätning	8	
Skensatser	13	
Skjutregellås	9	
SL - Standardlyft	13	
SR-SI 8.180 FU-35,00 Maskineri	17	
T		
Taksjutport riktlinjer för automation 18		
Tätningar	8	
Teknisk översikt	3	
Tillval / Tillgängligt	14	
Tillvalsfärger *	16	
Topptätning	8	
Trafikljus - röd och grön	19	
TS 971XL Styrskåp för portar	17	
Typ av drift	17	
U		
UPS-batteribackup	20	
V		
Värmepermeabilitet	12	
Varningsljus - grön	19	
Varningsljus - röd	19	
Vertikalt tvärsnitt	7	
Vindförstärkt sektion	9	
VL - Vertikallyft	13	

