

Snabbrullport

ASSA ABLOY RR300 Clean

ASSA ABLOY

ASSA ABLOY Entrance Systems

The global leader in
door opening solutions



Fraunhofer
TESTED[®]
DEVICE
ASSA ABLOY Entrance Systems
ASSA ABLOY RR300 Clean
Report No. AL 1003-514

ASSA ABLOY RR300 Clean

- ISO klass 5, GMP klass C
- Lämplig för renrum certifierad av Fraunhofer Institute
- Uppfyller internationella standarder och riktlinjer för renrumsinstallationer i enlighet med DIN EN ISO 14644-1 och GMP
- Låg partikelemission
- Lågt luftutbyte tack vare högre öppnings- och stängningshastigheter

PORTDESIGN

Hela porten (karmen, motor- och valskåpan, bottenbalk) är tillverkad av rostfritt stål V2A. De jämna ytorna underlättar rengöring och begränsar partikelansamlingar.



SMALA SIDORAMAR/MINIMALT MELLANRUM

Måtten på sidoramarna är mycket små vilket gör att porten kan installeras där utrymmet är begränsat. Portbladet har ett synnerligen smalt mellanrum som säkerställer minimala tryckförluster.



TÄTNING VAJERSTYRNING

Vajerstyrningen är integrerad i konstruktionen och öppningarna in i porten är tätade, vilket begränsar tryckförlusterna ytterligare.



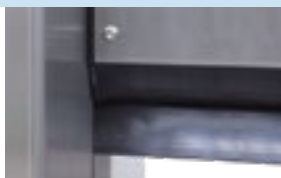
PORTBLAD

Portbladet består av PVC med vita förstärkningsband. Förstärkningsband kan fås i flera olika RAL-kulörer.



BOTTENBALK

Avståndet mellan bottenbalken och sidoramarna är mycket litet. Detta minimerar tryckförluster när porten är stängd.



SÄKERHETSFUNKTIONER

Porten är försedd med en elektrisk klämlist. Som tillval finns en beröringsfri förlöpande fotocell. Dessutom har porten en fotocell i portlinjen som förhindrar att porten stängs om det finns föremål i vägen.



INBYGGD KABELKEDJA

Kablarna har dragits i sidoramarna vilket ger en jämn yta utan oregelbundenheter som kan skapa ökad partikelturbulens.

Strömkablarna till den förlöpande fotocellen och kontaktlisten styrs av en invändig kabelkedja





vip
3000

swiss/CCS



Fraunhofer

**TESTED®
DEVICE**

ASSA ABLOY Entrance Systems
ASSA ABLOY RR300 Clean
Report No. AL 1003-514



VALSKÅPA/MOTORKÅPA/DRIVENHET

Porten har i standardutförande valskåpa och motorkåpa. Drivenheten är en bromsmotor med kuggväxel. Den kan monteras på höger eller vänster sida.



STYRSYSTEM MED FREKVENSOVMANDLARE

Porten är försedd med det frekvensomvandlarbaserade MCC-styrssystemet som stöder en mängd olika hastigheter, matningsspänningar och tillval för externa styr- och säkerhetsanordningar. MCC-systemet är inbyggt i porten under valskåpan. Displayenheten och huvudströmbrytaren sitter i sidoramena, liksom UPS-batteriet (oberoende strömförsörjning).



STYRENHET OCH HUVUDSTRÖMBRYTARE

Manöverdonet med en användarvänlig grafisk display, knappsats och huvudströmbrytare är inbyggt i sidoramena.



Porten kan fås med självöppningsmekanism. Ett UPS-batteri kan förse portsystemet med ström vid ett strömavbrott. Fel- och diagnostikmeddelanden från UPS-systemet visas med lysdioder.



INTEGRERAT TRAFIKLJUS I SIDORAMARNA

Det går att signalera portrörelser via ett trafikljus-system som kan byggas in i den ena eller i båda sidoramarna.

Tillgängliga alternativ är gult blinkande ljus och ett fast rött/grönt ljus, eller ett separat trafikljus i ett hölje av rostfritt stål. Ett rött/grönt trafikljus med riktningigenkänning kan fås som tillval.



NÖDÖPPNING

Som tillval finns ett beröringsfritt manöverdon för snabb, hygienisk öppning.



Renrumsport ASSA ABLOY RR300 Clean

Tillverkningsprocesser i en kontrollerad miljö, till exempel renrum, är vanligt förekommande inom många branscher. Bland exemplen finns medicinteknik, läkemedelstillverkning, forskning, elektronikindustri, tillverkning av halvledare och rymdindustri. I renrum ställs strikta krav på alla komponenter som används. I dessa utrymmen är det mycket viktigt att produktionsställena hålls rena. Därför används industriportar som ett sätt att begränsa oönskade luftströmmar och okontrollerad tillförsel av luftburna partiklar. För denna tillämpning används ASSA ABLOY RR300 Clean. Det här är den första port som har testats av Fraunhofer Institute med avseende på lämplighet för renrum.

Fördelarna med den snabbgående rullporten

ASSA ABLOY RR300 Clean

- God lämplighet för renrumsisolering i enlighet med SS-EN ISO 14644-1 klass 5
- Ger god lufttätethet och begränsar tryckförluster genom den stängda porten till ett minimum
- Korta öppnings- och stängningstider säkerställer mycket små luftförluster och minimerar luftutbytet, vilket ger lägre filtreringsbehov och ökad kostnadseffektivitet i renrumsanläggningen
- Beröringsfritt manöverdon (tillval) ger snabba, hygieniska öppningar med en enkel handrörelse
- Integrerat trafikljus (tillval)
- Utformad i enlighet med GMP klass C
- Inbyggd vajerstyrning ger en jämnare yta och enkel rengöring

Säkerhetsfunktioner

Porten är utformad i enlighet med arbetsplatsdirektivet i de olycksfallsförebyggande föreskrifterna (UVV) och de harmoniserade CE-riktlinjerna, inklusive SS-EN 13241-1.

Riskindikering

Portens säkerhet är utformad för normal användning motsvarande de harmoniserade CE-riktlinjerna. Försvarande miljöförhållanden kan påverka hur portarna används i renrum. Därför rekommenderar vi att du tar kontakt med våra lokala säljingenjörer, som ger dig experthjälp med din specifika situation.

Portblad	Färgade förstärkningsband i textil (Färgkoder enligt RAL-färgkarta)	
	klar PVC med förstärkningsband	klar PVC med förstärkningsband silikonfri
Blå	• 5002	• 5010
Röd	• 3002	• 3002
Orange	• 2011	• 2011
Grå	• 7035	• 7037
Gul	• 1021	• 1021
Grön	• 6018	
Beige	• 1014	
Vit	✓ 9016	• 9010
Svart		• 9005

✓ Standard • Tillval

2) Avvikelse möjliga beroende på andra egenskaper

3) Beroende på cykler/ minut, portstorlek och installationsplats.

TEKNISKA DATA

Användningsområde	Inre port Renrum ISO klass 5
Portmått (mm) (DB min./max.) (DH min./max.) med UPS min. bredd	1000 / 3500 1000 / 3500 1500
Öppning/Stängning max. (m/s) ²⁾	2,0 / 1,0
Vindmotstånd (EN 12424)	max. diff. 50 Pa
Läckage (EN 12426)	21m ³ /h vid 25 Pa vid DB=1500 och DH=2000
Temperaturintervall max. ³⁾	+10°C – +40°C +15°C – +30°C med UPS

Yta/material

Sidoram	✓ Rostfritt stål • Galvaniserat stål • Pulverlackerat stål
Bottenprofil ²⁾	✓ Rostfritt stål • Galvaniserat stål • Pulverlackerat stål
Valskåpa	✓ Rostfritt stål • Galvaniserat stål • Pulverlackerat stål
Motorkåpa ²⁾	✓ Rostfritt stål • Lackerat rostfritt stål

Säkerhetsfunktioner

Elektriskt klämskydd ²⁾	✓
Fotocell i portlinjen i sidoram	✓
Förlöpande fotocell ²⁾ (endast i kombination med MCC)	•
Fallskydd i drivenheten	Infångningsanordning
Automatisk nödöppning vid strömavbrott	• MCC

Utrustning

LED-trafikljus	•
Trafikljus med riktningdetektering	✓ MCC (ej möjligt med ACS 50)
Trafikljus utan riktningdetektering	✓
Diagnostisk display	✓ Textmeddelande
Blinkande varningslampa	•
Magic Switch	•
Tätning överstycke	✓

Drivenhet

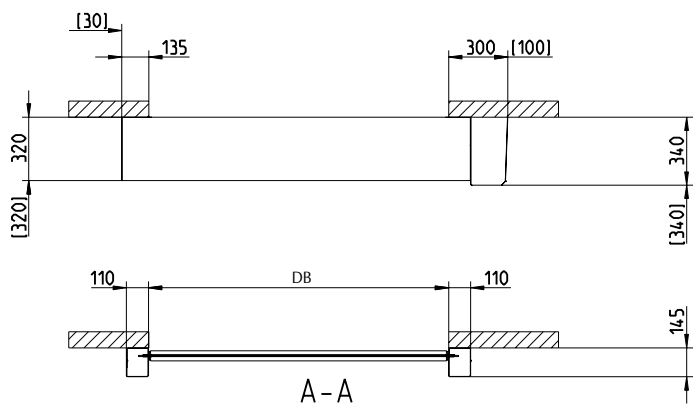
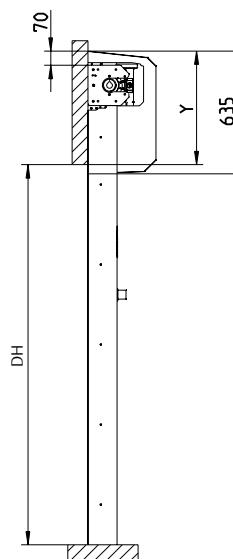
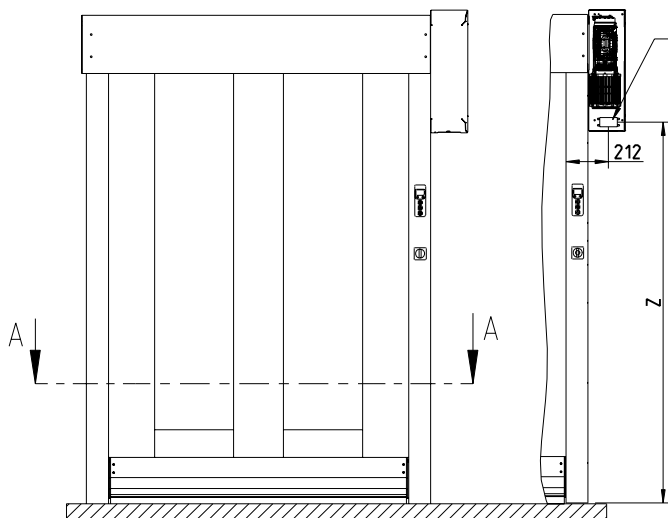
Motoreffekt	GfA 0,75 kW
Växelvärming	•
Manuell aktivering	Vev

Styrsystem ²⁾

MCC: Öppning/Stängning max. (m/s) ²⁾	✓ 2,0 / 1,0
ACS 50: Öppning/Stängning max. (m/s) ²⁾	• 1,0 / 1,0
Separat display/kontroll	endast med MCC
Säkringsskydd MCC	10–16 A (B- och C-karakteristik)
Säkringsskydd ACS 50	16 A (C-karakteristik)
Potentialfria kontakter	• MCC ✓ ACS50
UL-version	• (endast med MCC)
Nätanslutning växelström för MCC	3L(N)PE/380/400/415/440/480V
Nätanslutning växelström för ACS 50	3L(N)PE/230/380/400/415V
Styrspänning	24 V DC
Skydd	IP 55

Principskiss/montageritning ASSA ABLOY RR300 Clean

utan motorkåpa

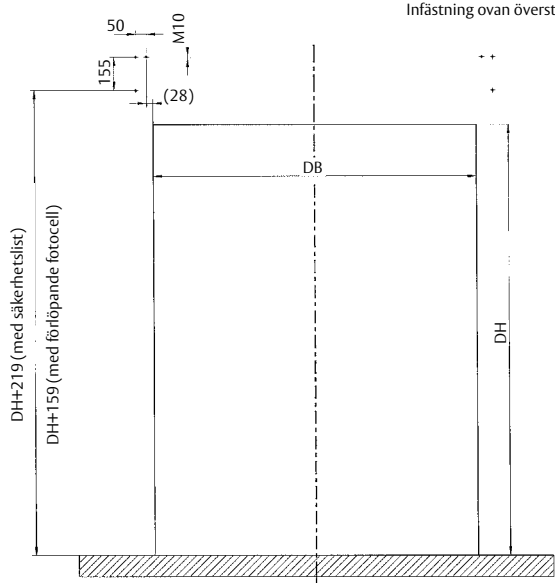


	Y	Z
med säkerhetslist	470	DH - 93
med förlöpande fotocell	410	DH - 153

Tillgängliga storlekar		
	DB	DH
min. (mm)	1000	1000
max. (mm)	3500	3500
min. (mm) med UPS och MCC-tillägg	1500	1000
min. (mm) med USV utan MCC-tillägg	1350	1000

[] = Utrymme som krävs för installationen

Infästning ovan överstycke



infästning i golv

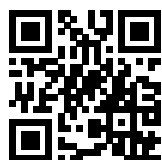
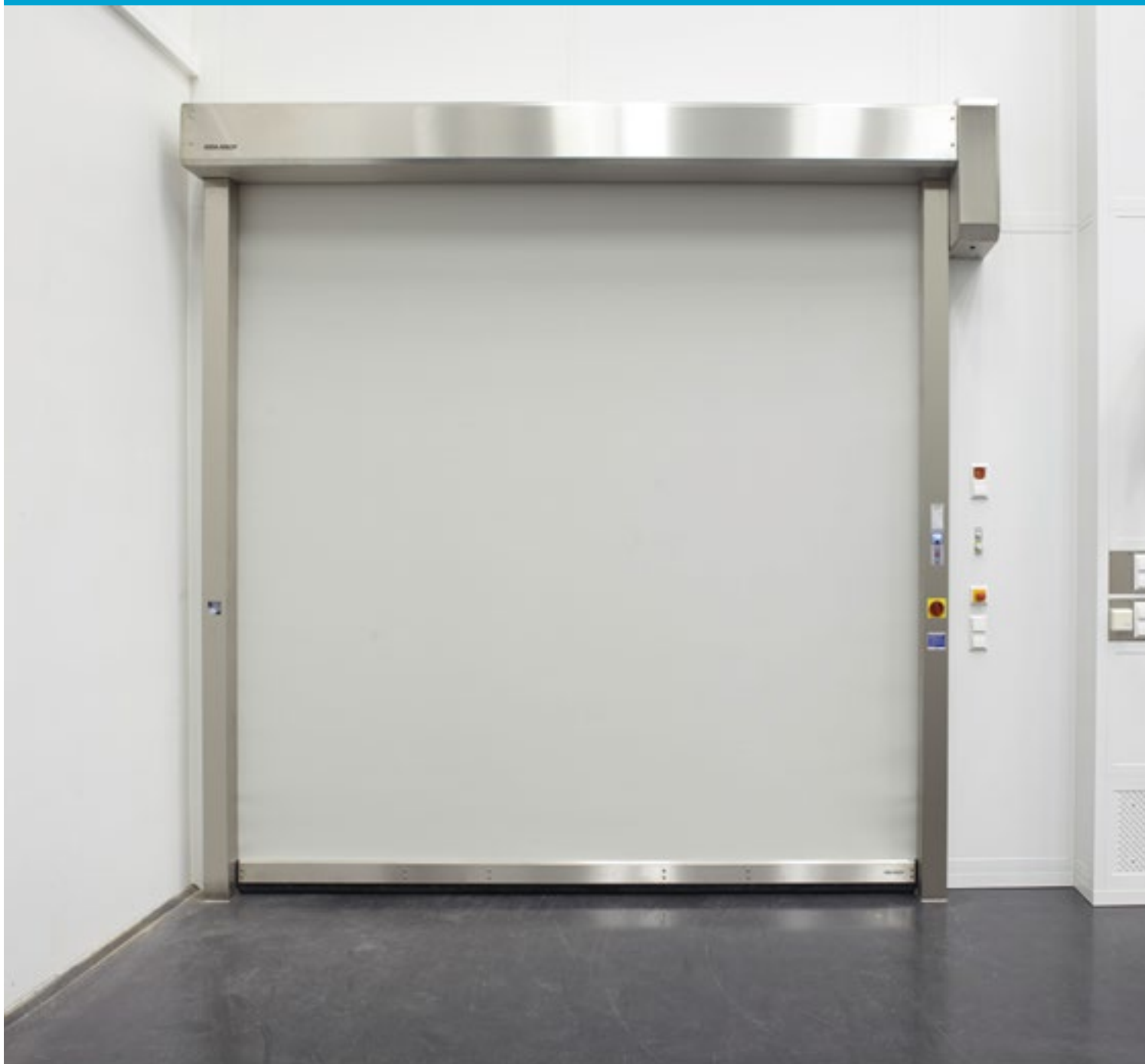


ASSA ABLOY Entrance Systems är en ledande leverantör av automatiska entrélösningar för effektiva flöden av varor och människor. Med våra globalt erkända varumärken Besam, Crawford, Albany och Megadoor erbjuder vi våra lösningar under varumärket ASSA ABLOY. Våra produkter och tjänster är utvecklade för att uppfylla slutanvändarnas behov av en trygg, säker, bekväm och hållbar drift.

ASSA ABLOY Entrance Systems är en division inom ASSA ABLOY.

ASSA ABLOY

assaabloyentrance.com



ASSA ABLOY Entrance Systems

assaabloyentrance.se

Follow us:



Please enter ASSA ABLOY Entrance in the channel's search field.