

Manöverdon Översikt

ASSA ABLOY

ASSA ABLOY Entrance Systems

The global leader in
door opening solutions



Vi tillhandahåller en rad olika manöverdon för alla syften som uppfyller företagets lokala behov: Sortimentet omfattar allt från manuella don som monteras direkt på porten, t.ex. tryckknappar och dragdon, till fjärrkontroller för radiostyrning och beröringsfri fotocellsridå, magnetslingor och rörelsedetektorer med radargivare eller IR-givare.

Ett urval av de vanligaste manöverdonen beskrivs i följande översikt.



Tryckknappar



Tryckknappar är manöverdon som används manuellt. De kan användas på gångdörrar och i närheten av passager där de monteras på väggar eller pelare så att de lätt kan nås för hand. Portens styrmekanism aktiveras när användaren trycker på knappen. Det finns flera typer av tryckknappar – med eller utan nödstoppfunktion.



Dragdon



Dragdonet manövreras också för hand och de monteras i tak och hängande konstruktioner osv. Brytaren aktiveras genom att användaren drar i ett rep av syntetmaterial, vilken gör att truckförare kan aktivera porten direkt från fordonet.



Nyckelbrytare



Ett annat alternativ för öppning och stängning av portar är nyckelbrytare som monteras på väggar eller pelare i anslutning till portarna. Dessa brytare kan även användas för att elektriskt låsa portarna under vissa tidsperioder. Den här typen av manöverdon kan även programmeras så att endast vissa personer släpps in.

Brytarna kan ytmonteras eller monteras delvis infällda och de finns med trycklåsningfunktion och beröringsfunktion.



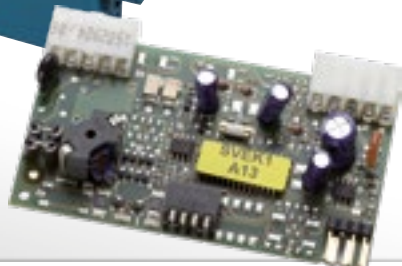
Magnetslinga
detektor

Magnetslinga



Magnetslingor läggs i golvet och de påverkas endast av metallföremål. Slingorna påverkas inte av fotgängare, men både av stillastående fordon och fordon i rörelse. Detta medför att slingan även kan användas som säkerhetsanordning. Eftersom slingan balanseras kontinuerligt kan den inte påverkas av termiska störningar, fukt eller ändringar i komponentdata som sker under lång tid. Det säkerställer största möjliga driftsäkerhet och skydd mot funktionsfel.

Detektor i
magnetslinga för
expansionslåda
MCC styrsystem





Fordonsändare

Handsändare

Fjärrkontroll för radiostyrning/ radiosändare



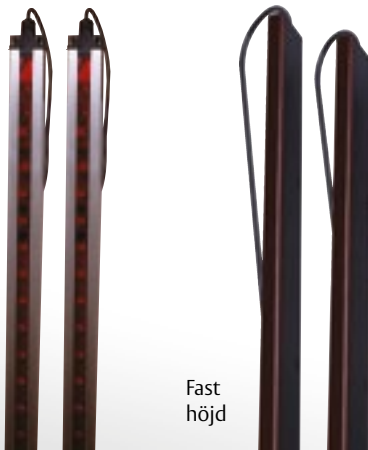
Radiosändaren skickar en signal som tas emot via antennen på mottagaren. Signalen är kodad och kan endast tolkas om sändaren och mottagarens koder matchar varandra. Radiosändaren finns i standardutförande med två eller flera kommandon och dess frekvens är 433 MHz.



Fotocell



Porten kan förses med fler fotoceller för bättre detektering av personer och föremål, eller för aktivering av särskilda portfunktioner (t.ex. slussar eller förinställda stängningstider).



Modulär
höjd

Fast
höjd

Fotocellsridå



Till skillnad från en fotocell täcker en fotocellsridå in ett avsevärt större område framför portens stängningsplan. Fotocellsridån består av två delar – en strålsändare och en mottagare. Om det finns ett föremål inom det område som täcks, dvs. om minst en av strålarna släcks, gör mottagarens utdata att eventuella riskfyllda portrörelser stoppas och/eller förhindrar manövrering av porten.

Det finns fotocellsridåer:

- I det modulära utförandet kan höjderna 930, 1890 och 2370 mm förses med täckande skydd. Fotocellsridåns räckvidd är ca 12 m.
- Den fasta fotocellsridån täcker höjden 1820 mm och har en räckvidd på ca 5 m.



Rörelsedetektorer (radar)



- Rörelsedetektorer med radargivare används för tillförlitlig avkänning av personer eller föremål som rör sig i avkänningsområdet framför porten. Stillastående personer och föremål ignoreras. Radardetektorn är försedd med en funktion för riktningavkänning som kan aktiveras så att endast fordon och personer som rör sig mot detektorn avkänns, samtidigt som passerande trafik ignoreras.
- Inställningsmöjligheterna, regnbeständigheten och okänsligheten för andra störningar gör radardetektorn till ett mycket flexibelt alternativ med utmärkta egenskaper. Enhetsparametrarna kan ställas in med fjärrkontroll eller direkt på detektorn.



Aktiva IR-sensorer



Aktiva IR-sensorer är lämpliga för avkänning av fotgängare och fordon som befinner sig direkt framför porten. De här sensorerna minskar risken för kollision med porten och ger bättre skydd av porten och de som använder den.



kit för montering i taket



Rörelsesensor med radargivare och inbyggd aktiv närvarodetektor



I den här enheten kombineras funktionerna hos en rörelsedetektor med **radargivare** och en aktiv **IR-rörelsedetektor**. Det innebär att den kan användas för automatisk portöppning med samtidigt skydd av personer och fordon. Detektorn har samma egenskaper som de fristående enheterna. Som tillval finns en fjärrkontroll för enkel inställning av enhetsparametrarna.



Laserskanner



Laserskannern används som skyddsfunktion i säkerhetszonen framför porten. Den här tekniken har en precision som gör att små föremål kan kännas av i ett område på 10 x 10 m. Den dynamiska inriktningen av laserstrålarna på fyra olika avkänningsplan gör att en sträcka på upp till 1 m (i förhållande till monteringshöjden) kan övervakas framför porten. Dessutom går det att implementera två virtuella tryckknappar för portöppning. Laserskannern är ett förstklassigt alternativ i de fall där det krävs utökat skydd av porten och standardgivarna är otillräckliga i detta avseende.



Beröringsfri kontakt



Den beröringsfria kontakten är ett innovativt alternativ till tryckknappar, dragdon och andra manuella manöverdon. Den beröringsfria kontakten aktiveras med en enkel handrörelse och behöver alltså inte vidröras. Avkänningsfältet kan ställas in på valfritt avstånd mellan 10 och 50 cm. Tack vare den beröringsfria aktiveringen är brytaren en ren och hygienisk lösning för tillämpningar med särskilda krav. Den beröringsfria kontakten är försedd med radarteknik och kan därför monteras dolt bakom alla icke-metalliska ytor.



Standard trafikljus: 24 V

Alternativ version
av trafikljus: 230 V

Trafikljus

Traffic lights regulate the traffic at the door and ensure a safe and efficient use. Depending on the door control and the chosen traffic light constellation different traffic light control options can be realized to meet customer requirements.



Montering på
karmen

Montering på yttre
plåtar intill porten



LED-ljusstav

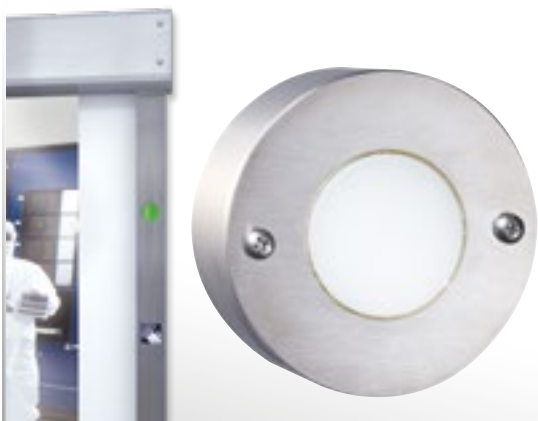
LED-ljusstavarna är 300 mm långa och fungerar som en extra säkerhetsfunktion som visar när porten stängs, vilket minskar risken för kollisioner. Monteringen sker antingen på de båda karmarna och blir då synliga från båda sidor om porten, eller på yttre plåtar intill porten. De yttre plåtarna kan enkelt monteras i befintliga portlösningar. LED-ljusstaven avger fast sken eller blinkar rött respektive grönt, beroende på porttyp och styrenhet.



Blixtljus

Blixtljus ger visuell indikering vid stängnings- och öppningsimpuls. De minskar risken för kollision och ger därmed bättre skydd av porten och de som brukar den.

Det går att välja olika blixtintervall och varningar beroende på aktuell styrenhet och blixtljus.



Speciallampor

Vi tillhandahåller även andra signallösningar för särskilda tillämpningar i t.ex. livsmedelsindustrin, läkemedelsindustrin och renrum. Dessa signaler är anpassade efter kraven i den aktuella tillämpningen och uppfyller en stor mängd olika krav.



ASSA ABLOY Entrance Systems är en ledande leverantör av automatiska entrélösningar för effektiva flöden av varor och människor. Med våra globalt erkända varumärken Besam, Crawford, Albany och Megadoor erbjuder vi våra lösningar under varumärket ASSA ABLOY. Våra produkter och tjänster är utvecklade för att uppfylla slutanvändarnas behov av en trygg, säker, bekväm och hållbar drift.

ASSA ABLOY Entrance Systems är en division inom ASSA ABLOY.

ASSA ABLOY

assaabloyentrance.com

ASSA ABLOY Entrance Systems

assaabloyentrance.se

Follow us:



Please enter ASSA ABLOY Entrance in the channel's search field.